



# ControllerBOX -

## Umsatz- Deckungsbeitragsrechnung

In der Controlling-Lehre wird die Umsatz-Deckungsbeitragsrechnung (kurz UDB-Rechnung) als wesentliches Instrument der Vertriebssteuerung beschrieben. Dennoch nutzen viele Unternehmen, insbesondere Produktionsunternehmen, die UDB-Rechnung nicht, denn häufig werden die Vertriebsaktivitäten nur mit dem erzielten Umsatz bewertet.

Das Ziel der UDB-Rechnung ist es, die Produktkosten (jene Kosten, die direkt dem Umsatz zurechenbar sind) dem Umsatz gegenüberzustellen und somit auch den Produkterfolg (Rohrtrag abzüglich weiterer Produktkosten) darzustellen. Dabei sollen unterschiedliche Dimensionen verdichtet bzw. gefiltert werden können:

- Kunde
- Kundengruppe
- Kundenbranchen
- Absatzkanäle
- Artikel
- Artikelgruppe
- Artikelhierarchie

Ein Beispiel für die Ermittlung der Deckungsbeiträge aus einem Kundenprojekt: Bei diesem Projekt wurden die Daten aus Microsoft Dynamics NAV ausgelesen und in der ControllerBOX ausgewertet:

- + Umsatz
- Wareneinsatz (bei Produktionsartikeln die direkten Produktkosten (Grenzkosten))
- Eingangsfrachten
- = Deckungsbeitrag 1
- Variable Vertriebskosten
  - Skonti
  - Boni
  - Werbekostenzuschüsse
- Frachtkosten
- = Deckungsbeitrag 2

Bei der Einführung werden zunächst die vorhandenen Daten analysiert und festgelegt, welche Daten für die Berechnung noch zusätzlich ermittelt werden müssen. Speziell sind die Frachtkosten und – meistens bei Produktionsbetrieben – direkte Produktkosten die Hürden.

Liegen die Daten vor, ist der Aufbau der UDB-Rechnung mit der ControllerBOX relativ rasch durchgeführt, da hier das gesamte Schema bereits als Standard vorliegt. Auch Erweiterungen können rasch berücksichtigt werden. Die Berechnung der UDB-Stufen kann vom Controller, aufgrund der vorhandenen Kennzahlen, selbst eingestellt werden.

### Abrechnung und Reporting

... angeschlossen an die bestehende Warenwirtschaft und Finanzbuchhaltung werden die Zahlen integriert in der ControllerBOX verarbeitet und aufbereitet. Das bedeutet Unternehmenssteuerung an einer zentralen Stelle.



Professionelle Softwarelösung für Planung & Steuerung

UDB-Rechnung

Beicht: UDB

Filter: Berichtsart: Übersicht, Details; Zeit: Geschäftsjahr: 2010, Quartal: 1, 2, 3, 4; Datum von: 01.04.2010, Datum bis: 31.03.2011

Schnellfilterung: Anzeige: Nur Hauptspalten, Alle Spalten, Benutzerdefiniert; Plan, Vorjahr, Abweichungen

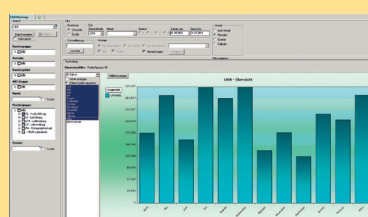
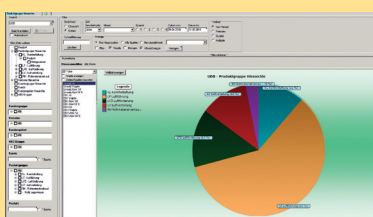
Auswertung: Dimensionsfilter: Alle Daten

	Übersicht	Vorjahr	Plan	Ist	Abw. VJ	Plan Abw.	Abw. VJ %	Plan Abw. %
1	Umsatz	21.002.151	0	22.756.359	1.754.208	22.756.359	7,7	100,0
2	Umsatz Ressourcen	43.561	0	41.302	-2.259	41.302	-5,5	100,0
3	Umsatz Summe	21.045.712	0	22.797.661	1.751.949	22.797.661	7,7	100,0
4	Wareneinsatz	-13.762.034	0	-13.180.034	-1.422.990	-15.185.024	9,4	100,0
5	Eingangsfrachten	-249.857	0	-201.300	-31.144	-281.000	11,1	100,0
6	<b>DB I</b>	<b>7.033.822</b>	<b>0</b>	<b>7.331.637</b>	<b>297.016</b>	<b>7.331.637</b>	<b>4,1</b>	<b>100,0</b>
7	Boni	0	0	0	0	0	0,0	0,0
8	Skonti	-688.239	0	-731.339	-43.100	-731.339	5,9	100,0
9	WKZ	0	0	0	0	0	0,0	0,0
10	<b>DB II</b>	<b>6.345.583</b>	<b>0</b>	<b>6.600.299</b>	<b>254.716</b>	<b>6.600.299</b>	<b>3,9</b>	<b>100,0</b>

### UDB-AUSWERTUNG

Die Berichte in der ControllerBOX können gefiltert und mittels Doppelklick in die Tiefe analysiert werden, z.B. man gelangt durch Doppelklick von den Produktgruppen bis zu den Artikeln (wenn gewünscht auch bis hin zum Rechnungsbeleg).

Zusätzlich sind die Daten auch in anderen Dimensionen auswertbar. Und nicht zuletzt sind zeitliche Verlaufszahlen (Periodenberichte) und Grafiken als Standard der ControllerBOX beinhaltet. Alle Berichte können auch ins Excel exportiert werden.



Für Fragen dazu schreiben Sie mir bitte eine Mail an [Steinheimer@ControllerBOX.eu](mailto:Steinheimer@ControllerBOX.eu) oder rufen mich an unter: +43 (0) 7242 890 032 [www.ControllerBOX.eu](http://www.ControllerBOX.eu)